

Amundi USD Corporate Bond Climate Paris Aligned UCITS ETF Acc

FACTSHEET

Marketing-
Anzeige

28/02/2026

MARKETING-ANZEIGEN

Wesentliche Informationen (Quelle : Amundi)

Nettoinventarwert (NAV) : **10,25 (USD)**

Datum des NAV : **27/02/2026**

Fondsvolumen : **146,29 (Millionen USD)**

ISIN-Code : **LU1285959885**

WKN : **LYX9ZN**

Nachbildungsart : **Physisch**

Referenzindex :

**100% BLOOMBERG MSCI USD CORPORATE
PAB GREEN TILTED INDEX**

Anlageziel

Das Ziel dieses Teilfonds besteht darin, die Wertentwicklung des Bloomberg MSCI USD Corporate Paris Aligned Green Tilted Index (der „Index“) abzubilden und den Tracking Error zwischen dem Nettoinventarwert des Teilfonds und der Wertentwicklung des Index zu minimieren.

Risiko-indikator (Quelle: Fund Admin)



Niedrigeres Risiko

Höheres Risiko

⚠ Der Risiko-Indikator beruht auf der Annahme, dass Sie das Produkt für 4 Jahre lang halten. Der Gesamtrisikoindikator hilft Ihnen, das mit diesem Produkt verbundene Risiko im Vergleich zu anderen Produkten einzuschätzen. Er zeigt, wie hoch die Wahrscheinlichkeit ist, dass Sie bei diesem Produkt Geld verlieren, weil sich die Märkte in einer bestimmten Weise entwickeln oder wir nicht in der Lage sind, Sie auszubezahlen.

Wertentwicklung (Quelle: Fondsadministrator) - Die frühere Wertentwicklung lässt nicht auf zukünftige Renditen schließen.

Wertentwicklung des Nettoinventarwertes (NAV) * von 21/06/2021 bis 27/02/2026 (Quelle : Fund Admin)



Risikoindikatoren (Quelle: Fund Admin)

	1 Jahr	3 Jahre	seit Auflegung *
Portfolio Volatilität	4,58%	5,91%	6,61%
Referenzindex Volatilität	4,58%	5,90%	6,61%
Tracking Error ex-post	0,09%	0,08%	0,08%
Sharpe Ratio	0,46	0,18	-0,49

* Die Volatilität ist ein statistischer Indikator, der die Schwankungen eines Vermögenswerts um seinen Mittelwert misst. Beispielsweise entspricht eine Marktschwankung von +/- 1,5% pro Tag einer Volatilität von 25% pro Jahr. Je höher die Volatilität, desto höher das Risiko. Tracking Error

Kumulierte Wertentwicklung* (Quelle: Fondsadministrator)

seit dem	seit dem	1 Monat	3 Monate	1 Jahr	3 Jahre	5 Jahre	seit dem
	31/12/2025	30/01/2026	28/11/2025	28/02/2025	28/02/2023	-	21/06/2021
Portfolio ohne Ausgabeaufschlag	1,31%	1,14%	1,14%	6,33%	19,57%	-	2,52%
Referenzindex	1,34%	1,16%	1,17%	6,50%	20,18%	-	3,34%
Abweichung	-0,03%	-0,02%	-0,03%	-0,16%	-0,61%	-	-0,82%

Kalenderjahr Wertentwicklung* (Quelle: Fund Admin)

	2025	2024	2023	2022	2021
Portfolio ohne Ausgabeaufschlag	7,64%	1,82%	8,30%	-	-
Referenzindex	7,78%	2,07%	8,48%	-	-
Abweichung	-0,13%	-0,25%	-0,18%	-	-

* Quelle : Amundi. Die Entwicklungen in der Vergangenheit lassen keine Rückschlüsse auf aktuelle und künftige Ergebnisse zu und sind keine Garantie für künftige Erträge. Die eventuellen Gewinne oder Verluste berücksichtigen nicht die gegebenenfalls vom Anleger zu tragenden Kosten, Gebühren und Abgaben, die bei der Emission oder der Rücknahme von Anteilen anfallen (z.B.: Steuern, Vermittlungsgebühren oder sonstige vom Intermediär erhobene Gebühren). Wenn die Performances in einer anderen Währung als dem Euro berechnet werden, können die eventuell entstandenen Gewinne oder Verluste Wechselkursschwankungen unterliegen (d.h. sie können zu- oder abnehmen). Der Spread entspricht der Differenz zwischen der Performance des Portfolios und der des Index.

MARKETING-ANZEIGEN

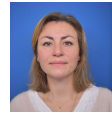
Das Investmentteam



Stéphanie Pless
Head of Inflation



Alexandre Darrigade
Lead Portfolio Manager



Anne-Marie Mussard
Co-Portfolio Manager

Angaben des Portefeuilles (Quelle : Amundi)

Informationen (Quelle : Amundi)

Anlageklasse : **Anleihen**
Klassifizierung : **Weltweit**
Referenzwährung des Index : **USD**
Anzahl der Titel : **2442**

Indikatoren (Quelle : Fund Admin)

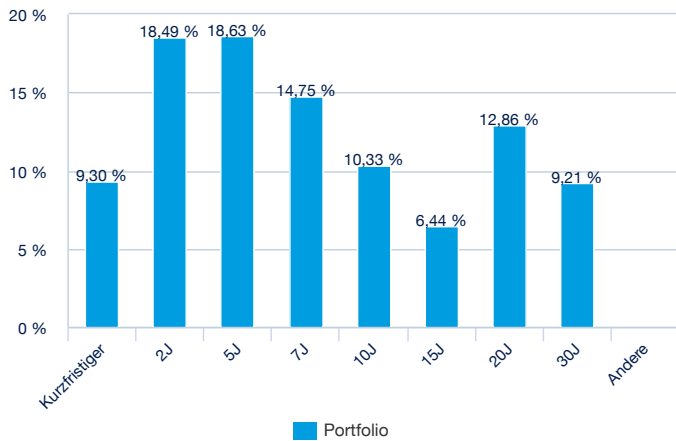
	Portfolio
Modifizierte Duration ¹	6,66
Durchschnittliches Rating ²	BBB
Renditen	4,79%

¹ Die modifizierte Duration (in Punkten) zeigt die prozentuale Änderung des Preises bei einer Veränderung des Referenzzinssatzes um 1%.

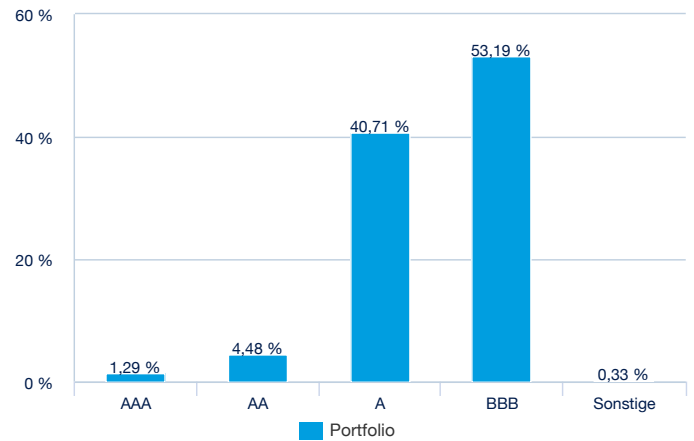
² Basierend auf Anleihen und CDS, jedoch ohne sonstige Derivate

Aufteilung (Quelle : Amundi)

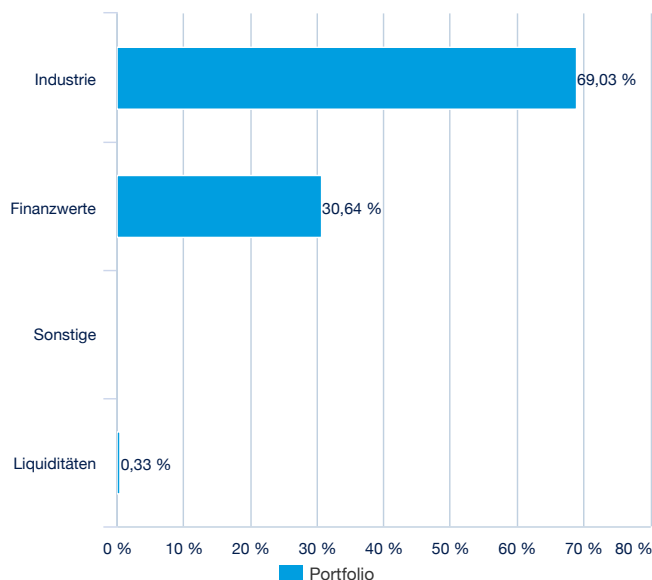
Nach Laufzeit (Quelle : Amundi)



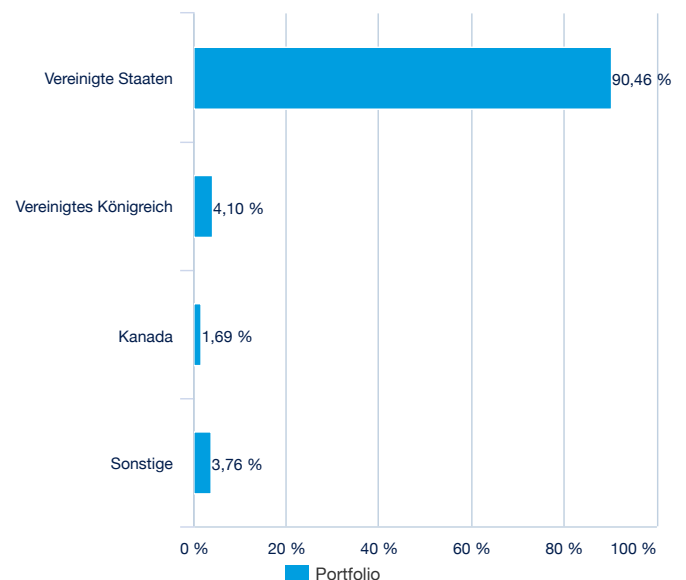
Nach Rating (Quelle : Amundi)



Nach Emittent (Quelle : Amundi)



Nach Ländern (Quelle : Amundi)



MARKETING-ANZEIGEN ■

Haupteigenschaften (Quelle: Amundi)

Rechtsform	OGAW nach luxemburgischem Recht
OGAW konform	OGAW
Verwaltungsgesellschaft	Amundi Luxembourg SA
Administrator	CACEIS Bank, Luxembourg Branch
Depotbank	CACEIS Bank, Luxembourg Branch
Unabhängiger Wirtschaftsprüfer	PRICEWATERHOUSECOOPERS LUXEMBOURG
Auflagedatum der Anlageklasse	08/02/2024
Datum der ersten NAV	21/06/2021
Referenzwährung der Anteilsklasse	USD
Klassifizierung	-
Ertragsverwendung	Thesaurierend
ISIN-Code	LU1285959885
Mindestanlage am Sekundärmarkt	1 Anteil(e)
Häufigkeit der Berechnung des Nettoinventarwerts	Täglich
Verwaltungsgebühren und sonstige Verwaltungs- oder Betriebskosten	0,14%
Fiskaljahresende	September

Handelsinformationen (Quelle : Amundi)

Börsenplätze	Währung	Ticker Bloomberg	INAV Bloomberg	RIC Reuters	INAV Reuters
LSE	USD	USIC LN	USICUSIV	LYUSIC.L	USICUSDINAV=SOLA

Kontakt

ETF Sales Ansprechpartner

Frankreich & Luxemburg	+33 (0)1 76 32 65 76
Deutschland & Österreich	+49 (0) 800 111 1928
Italien	+39 02 0065 2965
Schweiz (Deutsch)	+41 44 588 99 36
Schweiz (Französisch)	+41 22 316 01 51
UNITED KINGDOM (Retail)	+44 (0) 20 7 074 9598
UNITED KINGDOM (Instit)	+44 (0) 800 260 5644
Niederlande	+31 20 794 04 79
Nordische Länder	+46 8 5348 2271
Hong Kong	+65 64 39 93 50
Spanien	+34 914 36 72 45

ETF Capital Markets Ansprechpartner

Téléphone	+33 (0)1 76 32 19 93
Bloomberg IB Chat	Capital Markets Amundi ETF Capital Markets Amundi HK ETF

ETF Trading Ansprechpartner

SG CIB	+33 (0)1 42 13 38 63
BNP Paribas	+44 (0) 207 595 1844

Amundi Kontakt

Amundi ETF
90 bd Pasteur
CS 21564
75 730 Paris Cedex 15 - France
Hotline : +33 (0)1 76 32 47 74
info-ett@amundi.com

MARKETING-ANZEIGEN ■

Index-Anbieter

DER TEILFONDS WIRD VON MSCI INC. („MSCI“) ODER IHREN TOCHTERGESELLSCHAFTEN, IHREN INFORMATIONSANBIETERN ODER SONSTIGEN DRITTEN, DIE AN DER ERSTELLUNG EINES MSCI-INDEX BETEILIGT SIND ODER DAMIT IN VERBINDUNG STEHEN (ZUSAMMEN DIE „MSCI-PARTEIEN“), WEDER GESPONSERT NOCH UNTERSTÜTZT, VERKAUFT ODER GEFÖRDERT. DIE MSCI-INDIZES STEHEN IM ALLEINIGEN EIGENTUM VON MSCI UND SIND DIENSTLEISTUNGSMARKEN VON MSCI ODER DEREN TOCHTERGESELLSCHAFTEN. DIE MSCI-INDIZES WURDEN FÜR DEN GEBRAUCH ZU BESTIMMTEN ZWECKEN DURCH AMUNDI LIZENZIERT. KEINE DER MSCI-PARTEIEN MACHT AUSDRÜCKLICHE ODER STILLSCHWEIGENDE ZUSAGEN ODER GIBT AUSDRÜCKLICHE ODER STILLSCHWEIGENDE GARANTIEEN GEGENÜBER DEM EMITTENTEN ODER DEN INHABERN DIESER TEILFONDS ODER ANDEREN NATÜRLICHEN ODER JURISTISCHEN PERSONEN HINSICHTLICH DER RATSAMKEIT EINER ANLAGE IN DEN TEILFONDS IM ALLGEMEINEN BZW. IN DIESEN TEILFONDS IM BESONDEREN ODER DER FÄHIGKEIT EINES MSCI-INDEX ZUR NACHBILDUNG DER WERTENTWICKLUNG DES ZUGEHÖRIGEN AKTIENMARKTS. MSCI ODER IHRE TOCHTERGESELLSCHAFTEN SIND DIE LIZENZGEBER BESTIMMTER MARKEN, DIENSTLEISTUNGSMARKEN UND MARKENNAMEN SOWIE DER MSCI-INDIZES, WELCHE VON MSCI OHNE BERÜCKSICHTIGUNG VON AMUNDI ODER DIESER TEILFONDS BZW. DER INHABER DIESER TEILFONDS ODER EINER ANDEREN NATÜRLICHEN ODER JURISTISCHEN PERSON ERMITTELT, ZUSAMMENGESTELLT UND BERECHNET WERDEN. KEINE DER MSCI-PARTEIEN IST DAZU VERPFLICHTET, DIE BEDÜRFNISSE VON AMUNDI, DER ANTEILSEIGNER DIESER TEILFONDS ODER EINER ANDEREN NATÜRLICHEN ODER JURISTISCHEN PERSON BEI DER BESTIMMUNG, ZUSAMMENSTELLUNG ODER BERECHNUNG DER MSCI-INDIZES ZU BERÜCKSICHTIGEN. DIE MSCI-PARTEIEN SIND WEDER VERANTWORTLICH FÜR DIE FESTLEGUNG DES ZEITPUNKTS, DER KURSE ODER DER ANZAHL DER ZU BEGEBENDEN ANTEILE DIESER TEILFONDS ODER FÜR DIE BESTIMMUNG ODER BERECHNUNG DER GLEICHUNG, AUF DEREN BASIS DER TEILFONDS ZURÜCKGENOMMEN WIRD BZW. DES GEGENWERTS, GEGEN DEN DIESER TEILFONDS ZURÜCKGENOMMEN WIRD, NOCH HABEN SIE DARAN MITGEWIRKT. DES WEITEREN BESTEHT FÜR DIE MSCI-PARTEIEN KEINE VERPFLICHTUNG ODER HAFTUNG GEGENÜBER DEM EMITTENTEN ODER DEN INHABERN DIESER TEILFONDS ODER EINER ANDEREN NATÜRLICHEN ODER JURISTISCHEN PERSON IN VERBINDUNG MIT DER VERWALTUNG, DER VERMARKTUNG ODER DEM ANGEBOT DIESER TEILFONDS. FÜR DIE EINBEZIEHUNG IN DIE MSCI-INDIZES UND DEREN BERECHNUNG BENUTZT MSCI ZWAR INFORMATIONEN, DIE NACH ANSICHT VON MSCI AUS ZUVERLÄSSIGEN QUELLEN STAMMEN, DOCH GARANTIERT KEINE DER MSCI-PARTEIEN DIE ECHTHEIT, RICHTIGKEIT BZW. VOLLSTÄNDIGKEIT DER MSCI-INDIZES ODER DER IN IHNEN ENTHALTENEN DATEN, UND SIE ÜBERNEHMEN KEINE DIESBEZÜGLICHE GEWÄHRLEISTUNG. KEINE DER MSCI-PARTEIEN GIBT STILLSCHWEIGENDE ODER AUSDRÜCKLICHE GEWÄHRLEISTUNGEN HINSICHTLICH DER ERGEBNISSE, DIE VOM EMITTENTEN DES TEILFONDS, DEN INHABERN DES TEILFONDS ODER EINER ANDEREN NATÜRLICHEN ODER JURISTISCHEN PERSON AUS DER VERWENDUNG EINES MSCI-INDEX ODER DARIN ENTHALTENER DATEN ZU ERZIELEN SIND. DIE MSCI-PARTEIEN ÜBERNEHMEN KEINE HAFTUNG FÜR ODER IN BEZUG AUF FEHLER, UNTERLASSUNGEN ODER STÖRUNGEN DER ODER IM ZUSAMMENHANG MIT DEN MSCI-INDIZES ODER DEN IN IHNEN ENTHALTENEN DATEN. DARÜBER HINAUS GIBT KEINE DER MSCI-PARTEIEN AUSDRÜCKLICHE ODER STILLSCHWEIGENDE GEWÄHRLEISTUNGEN JEDWEDER ART, UND DIE MSCI-PARTEIEN LEHNEN HIERMIT AUSDRÜCKLICH JEGLICHE GEWÄHRLEISTUNG DER MARKTGÄNGIGKEIT UND DER EIGNUNG FÜR EINEN BESTIMMTEN ZWECK IM HINBLICK AUF MSCI-INDIZES ODER DARIN ENTHALTENE DATEN AB. UNBESCHADET DER VORSTEHENDEN REGELUNG SIND DIE MSCI-PARTEIEN KEINESFALLS FÜR UNMITTLBARE ODER MITTELBARE SCHÄDEN, SONDERSCHÄDEN, STRAFSCHÄDEN, FOLGESCHÄDEN ODER JEGLICHE ANDERE SCHÄDEN (EINSCHLIESSLICH ENTGANGENER GEWINNE) HAFTBAR, AUCH WENN SIE AUF DIE MÖGLICHKEIT DIESER SCHÄDEN AUFMERKSAM GEMACHT WORDEN SIND.

Wichtige Hinweise

Für den Fonds gibt es einen von der Luxemburger Finanzaufsicht (CSSF) genehmigten Verkaufsprospekt und wesentliche Anlegerinformationen, die vor einer Zeichnung zur Verfügung gestellt werden müssen. Die Verkaufsunterlagen jedes Fonds (Verkaufsprospekt und wesentliche Anlegerinformationen, Verwaltungsreglement, Finanzberichte und andere regelmäßig erscheinende Dokumente) sind auf Wunsch bei Amundi oder über die Website amundiETF.com erhältlich. Die Verkaufsunterlagen der für die Vermarktung in Deutschland registrierten Fonds sind kostenlos und in Papierform in deutscher Sprache erhältlich bei Marcard, Stein & Co. AG, Ballindamm 36, 20095 Hamburg, Deutschland. Eine Anlage im Fonds ist mit einem nicht absehbaren Kapitalverlustrisiko verbunden. Die Entwicklungen in der Vergangenheit lassen keine Rückschlüsse auf künftige Ergebnisse zu und sind keine Garantie für künftige Erträge. Weitere Angaben zu den Risiken finden Sie in den wesentlichen Anlegerinformationen („KIID“) und im Verkaufsprospekt des betreffenden Fonds, die Sie vor einer Anlageentscheidung lesen sollten. Die in diesem Dokument enthaltenen Angaben stammen aus als zuverlässig geltenden Quellen. Dennoch kann Amundi keine Gewähr für deren Richtigkeit übernehmen und behält sich das Recht vor, jederzeit Änderungen an den vorstehenden Aussagen vornehmen zu können. Dieses Dokument ist Werbung und stellt keine Anlageempfehlung dar. Die Transparenzpolitik und Informationen über die Zusammensetzung der Fondsvermögen stehen auf amundiETF.com zur Verfügung. Der indikative Nettoinventarwert wird von den Börsen veröffentlicht. Anteile der Fonds, die auf dem Sekundärmarkt (z.B. an Börsen) gekauft werden, können in der Regel nicht direkt an den Fonds zurückverkauft werden. Anleger müssen Anteile mit der Unterstützung durch Intermediäre (beispielsweise eines Maklers) auf einem Sekundärmarkt kaufen und verkaufen, wodurch Gebühren fällig werden können. Zudem besteht die Möglichkeit, dass Anleger mehr zahlen als den aktuellen Nettoinventarwert, wenn sie Anteile kaufen, und beim Verkauf weniger als den aktuellen Nettoinventarwert erhalten. Ausgabeauf- und Rücknahmeabschläge fallen nur an, wenn Anteile direkt bei der Fondsgesellschaft gezeichnet oder bei dieser zurückgenommen werden. Sie finden keine Anwendung, wenn Anleger solche Anteile an Börsen kaufen oder verkaufen. Anleger, die an der Börse handeln, zahlen die von ihren Börsenmaklern erhobenen Gebühren. Informationen zu solchen Gebühren sind bei Börsenmaklern erhältlich. Autorisierte Teilnehmer, die direkt mit dem Fonds handeln, zahlen entsprechende Transaktionskosten. Nur für SFDR 8 und SFDR 9 Produkte. Bitte beachten Sie, dass dieser passiv verwaltete Fonds einen zugrunde liegenden Index nachbildet, dessen Methodik darauf abzielt, ein breites Marktengagement ohne Berücksichtigung von ESG-Faktoren oder -Ausschlüssen zu bieten. Daher besteht die Möglichkeit, dass Ihr Investment Wertpapieren ausgesetzt ist, die in ernsthafte Kontroversen, akute Nachhaltigkeitsrisiken oder erhebliche negative Auswirkungen auf Nachhaltigkeitsfaktoren verwickelt sein könnten. Ausführliche Informationen finden Sie in den rechtlichen Dokumenten und in der Indexmethodik. Wenn Sie eine ESG-Alternative in Betracht ziehen möchten, finden Sie in unserem Angebot für verantwortungsvolles Investieren eine breite Auswahl.